



# 835 III Homlokrakodó



## Motor

Cummins

**Bruttó teljesítmény**

119 kW ( 160 hp ) @ 2,200 rpm

**Nettó teljesítmény**

108 kW ( 145 hp ) @ 2,200 rpm

**Üzemi súly**

13,200 kg

**Szabvány kanál térfogat**

1.9 m<sup>3</sup>

**Szabvány felszakító erő**

93,5 kN

**Szabvány ürítési magasság**

2,930 mm

# 835 III

## Homlokrakodó



### MOTOR

Tier	Tier 3 / Stage IIIA
Gyártmány	Cummins
Bruttó teljesítmény	119 kW ( 162 hp ) @ 2,200 rpm
Nettó teljesítmény	108 kW ( 147 hp ) @ 2,200 rpm
Max. nyomaték	732 Nm @ 1,400 rpm
Lökettérfogat	6.7 L
Hengerek száma	6
Adagolás	turbó levegő utóhűtővel

### SEBESSÉGVÁLTÓ

Sebességváltó típusa	power shift
Sebességváltó beállítás	előtéttengelyes
Nyomatékátalakító	egyszakaszos, három elemből álló
Maximum haladási sebesség, előre menet	38 km/h
Maximum haladási sebesség, hátra menet	23.7 km/h
Sebességfokozatok száma, előre menet	4
Sebességfokozatok száma, hátra menet	3

### TENGELYEK

Első differenciálmű típusa	önzáró
Hátsó differenciálmű típusa	önzáró
Tengely oszcilláció	±11°

### KORMÁNY

Kormány beállítás	csuklós
Max. nyomás	15 Mpa

### FÉKEK

Üzemi fék típusa	olajhűtéses, többletárcsás
Üzemi fék működtetése	hidraulikus
Rögzítőfék típusa	automata és manuális, elektronikusan vezérelt
Rögzítőfék működtetése	rugós, hidraulikus felengedés

### HIDRAULIKA

Fő szivattyú típusa	forgólapátos
Biztosító szelep beállított értéke	20.7 Mpa
Emelés	5.6 mp
Ürités ideje	2
Süllyesztés ideje	3.3
A teljes kör ideje	10.9 perc

### RAKODÓ KAR

Billenési terhelés	9,180 kg
Billenési terhelés (teljes fordulat)	7,960 kg
Kanál felszakítóerő	93.5 kN
Maximális döntési szög üritéskor legfelső állásban	45°
Üritési magasság legfelső állásban	2930 mm
Kinyúlás	1,109 mm
Csuklócsap magassága legfelső állásban	3960 mm
Maximális ásási mélység	25 mm
Rakodó kanál max. hátradöntési szöge a földön	42°
Rakodó kanál max. hátradöntési szöge hordásnál	48.5°
Rakodó kanál max. hátradöntési szöge legfelső állásban	60.5°

### KANÁL

Kanál térfogata	1.9 m <sup>3</sup>
-----------------	--------------------

### MÉRETEK

Hossz leengedett kanállal	7,500 mm
Abroncsok feletti szélesség	2,470 mm
Tengelytáv	2,950 mm
Nyomtáv	1,950 mm
Hasmagasság	420 mm
Maximális kormányzási szög egy oldalra	40°
Hátsó terepszög	30°
Fordulókör sugara külső keréknél	5,340 mm
Fordulókör sugara a kerék tengelyénél	5,070 mm
Fordulókör sugara a kanál külső élénél	5,880 mm

### ABRONCSOK

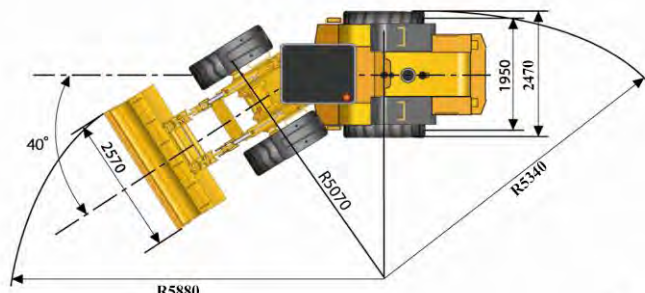
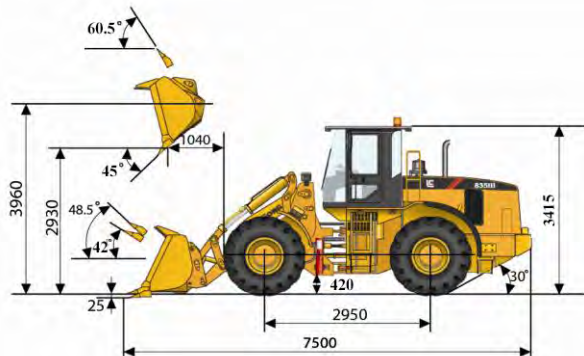
Abroncs méret	20.5 R 25
---------------	-----------

### ÜZEMI SÚLY

Üzemi súly	13,200 kg
------------	-----------

### ÜRTARTALOM

Üzemanyag tartály	240 L
Motorolaj	15 L
Hűtő rendszer	35 L
Hidraulika tartály	150 L
Sebességváltó és nyomatékátalakító	28 L
Tengelyek	28 L



Unit: mm

Best Machinery Kft. H-2310 Szigetszentmiklós, Csepeli út 15.  
 telefon: +36 24 525 920 fax: +36 24 525 921  
 www.bestmachinery.hu • info@bestmachinery.hu

A műszaki adatok és a kivitelezés előzetes értesítés nélkül változhatnak. A képen látható berendezés opciós felszereltséget is tartalmazhat.