



# CLG888 III

## Homlokrakodó



<b>Motor</b>	Cummins
<b>Bruttó teljesítmény</b>	250 kW ( 335 hp ) @ 2,100 rpm
<b>Nettó teljesítmény</b>	238 kW ( 319 hp ) @ 2,100 rpm
<b>Üzemi súly</b>	30,000 kg
<b>Szabvány kanál térfogat</b>	4.5 m <sup>3</sup>
<b>Szabvány felszakító erő</b>	260 kN
<b>Szabvány ürítési magasság</b>	3,300 mm

# CLG888 III

## Homlokrakodó



### MOTOR

Tier	Tier 3 / Stage IIIA
Gyártmány	Cummins
Bruttó teljesítmény	250 kW ( 335 hp ) @ 2,100 rpm
Nettó teljesítmény	238 kW ( 319 hp ) @ 2,100 rpm
Max. nyomaték	1,674 Nm @ 1,200 rpm
Lökettérfogat	10.8 L
Hengerek száma	6
Adagolás	turbo levegő utóhűtővel

### SEBESSÉGVÁLTÓ

Sebességváltó típusa	power shift
Sebességváltó beállítás	előtéttengelyes
Nyomatékátalakító	egyszakaszos, három elemből álló
Maximum haladási sebesség, előre menet	35.5 km/h
Maximum haladási sebesség, hátra menet	25.0 km/h
Sebességfokozatok száma, előre menet	4
Sebességfokozatok száma, hátra menet	3

### TENGELYEK

Első differenciálmű típusa	önzáró
Hátsó differenciálmű típusa	önzáró
Tengely oszcilláció	±13°

### KORMÁNY

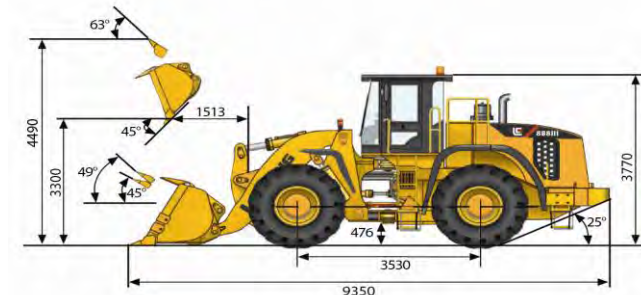
Kormány beállítás	csuklós
Max. nyomás	20 Mpa

### FÉKEK

Üzemi fék típusa	olajhűtéses, többletárcsás
Üzemi fék működtetése	hidraulikus
Rögzítőfék típusa	automata és manuális, elektronikusan vezérelt
Rögzítőfék működtetése	rugós, hidraulikus felengedés

### HIDRAULIKA

Fő szivattyú típusa	forgólapátos
Biztosító szelep beállított értéke	20.7 Mpa
Emelés	7.2 sec
Ürités ideje	N / A
Süllyesztés ideje	N / A
A teljes kör ideje	12.4 sec



### RAKODÓ KAR

Billenési terhelés	21,500 kg
Billenési terhelés (teljes fordulat)	18,400 kg
Kanál felszakító erő	260 kN
Maximális döntési szög üritéskor legfelső állásban	45°
Üritési magasság legfelső állásban	3,300 mm
Kinyúlás	1,513 mm
Csuklócsap magassága legfelső állásban	4,490 mm
Maximális ásási mélység	118 mm
Rakodó kanál max. hátradöntési szöge a földön	45°
Rakodó kanál max. hátradöntési szöge hordásnál	49°
Rakodó kanál max. hátradöntési szöge legfelső állásban	63°

### KANÁL

Kanál térfogata	4.5 m <sup>3</sup>
-----------------	--------------------

### MÉRETEK

Hossz leengedett kanállal	9,350 mm
Abroncsok feletti szélesség	3,170 mm
Tengelytáv	3,530 mm
Nyomtáv	2,420 mm
Hasmagasság	476 mm
Maximális kormányzási szög egy oldalra	38°
Hátsó terepszög	25°
Fordulókör sugara külső keréknél	6,760 mm
Fordulókör sugara a kerék tengelyénél	6,335 mm
Fordulókör sugara a kanál külső élénél	7,570 mm

### ABRONCSOK

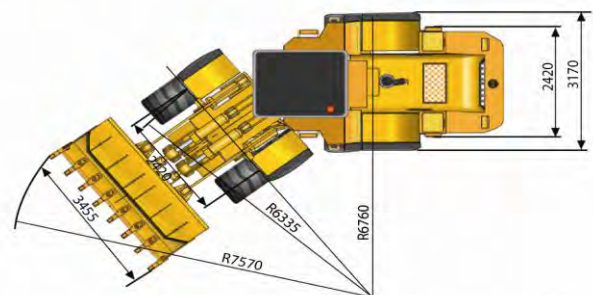
Abroncs méret	29.5 R 25
---------------	-----------

### ÜZEMI SÚLY

Üzemi súly	30,000 kg
------------	-----------

### ÚRTARTALOM

Üzemanyag tartály	445 L
Motor olaj	33 L
Hűtő rendszer	41L
Hidraulika tartály	250 L
Sebességváltó és nyomatékátalakító	62 L
Tengelyek	65 L



Unit: mm

### Best Machinery Kft.

2310 Szigetszentmiklós, Csepeli út 15.

Tel: +36 24 525 920

Fax: + 36 24 525 921

www.bestmachinery.hu • info@bestmachinery.hu

A műszaki adatok és a kivitelezés előzetes értesítés nélkül változhatnak. A képen látható berendezés opcionális felszerelést is tartalmazhat.