

Motor	Perkins 1204F-E44TA
Bruttó telj.	98 kW (131 hp) @ 2.100 rpm
Nettó telj.	90 kW (121 hp) @ 2.100 rpm
Üzemi súly	11.000 kg
Szabvány kanál térfogat	1.9 m ³
Szabvány felszakítóerő	85 kN
Szabvány ürítési magasság	2.680 mm

835H

Homlokrakodó

 **LIUGONG**



TOUGH WORLD. TOUGH EQUIPMENT.

835H SPECIFIKÁCIÓK >>>

MOTOR

Emissziós szabvány	Tier 4F/ Stage IV
Gyártmány	Perkins
Modell	1204F -E44TA
Bruttó teljesítmény	98 kW (131 hp) @ 2.100 rpm
Nettó teljesítmény	90 kW (121 hp) @ 2.100 rpm
Max.nyomaték	530 Nm @ 1.300 rpm
Löktérfogat	4,5 L
Hengerek száma	4
	Turbó, levegő utánhűtővel

SEBESSÉGVÁLTÓ

Sebességváltó beállítás	Előtéttengelyes, power shift
Nyomaték átalakító	Egyszakaszos, három elemből álló
Max.haladási seb.előremenet	40 km/h
Max.haladási seb.hátramenet	40 km/h
Seb.fokozatok sz. előremenet	4
Seb.fokozatok sz. hátramenet	4

TENGELYEK

Első differenciálmű típusa	Hagyományos
Hátsó differenciálmű típusa	Hagyományos
Tengely oszcilláció	±11°

KORMÁNY

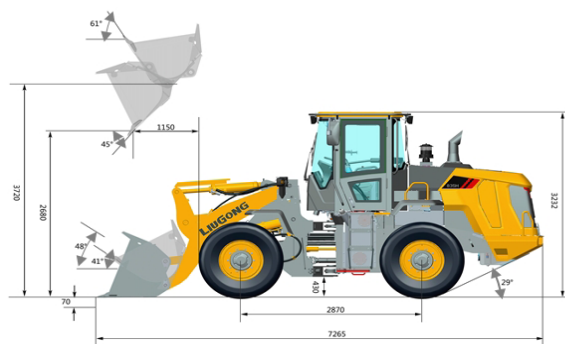
Kormánybeállítás	Csuklós
Max.nyomás	17,2 Mpa

FÉKEK

Üzemi fék típusa	Olajhűtéses, többtárcsás
Üzemi fék működtetése	Hidraulikus
Rögzítőfék típusa	Kézi elektronikus vezérlés
Rögzítőfék működtetése	Hidraulikus

HIDRAULIKA

Fő szivattyú típusa	Dugattyús
Biztosító szelep beállított értéke	18 MPa
Emelés	5,3 s
Úrítás ideje	1,2 s
Süllyesztés ideje	3 s
A teljes ciklus ideje	9,5 s



RAKODÓKAR TELJESÍTMÉNYE

Billenési terhelés	8.100 kg
Billenési terhelés teljes fordulat	6.900 kg
Kanál felszakítóerő	85 kN
Max.döntési szög úrítéskor legfelső állásban	45°
Úrítási magasság legfelső állásban	2.680 mm
Kinyúlás	1.150 mm
Csuklócsap magassága legfelső állásban	3.720 mm
Maximális ásási mélység	70 mm
Rak.kanál max.hátradöntési szöge a földön	41°
Rak.kanál max.hátradöntési szöge hordásnál	48°
Rak.kanál max.hátradöntési szöge legfelső állásnál	61°

KANÁL

Kanál térfogata	1.9 m ³
-----------------	--------------------

MÉRETEK

Hossz leengedett kanállal	7.265 mm
Abroncsok feletti szélesség	2.300 mm
Tengelytáv	2.870 mm
Nyomtáv	1.850 mm
Hasmagasság	430 mm
Maximális kormányzási szög egy oldalra	40°
Hátsó terepszög	29°
Fordulókör sugara a külső keréknél	5.090 mm
Fordulókör sugara a kerék tengelyénél	4.868 mm
Fordulókör sugara a kanál külső élénél	5.750 mm

ABRONCSOK

Abroncs méret	17.5 R 25
---------------	-----------

ÜZEMI SÚLY

Üzemi súly	11.000 kg
------------	-----------

ÜRTARTALOM

Üzemanyag tartály	193 L
Motorolaj	12 L
Hűtő rendszer	40 L
Hidraulika-tartály	120 L
Sebességváltó és nyomaték átalakító	40 L
Első tengely	19 L
Hátsó tengely	19 L

