



842 IV

Homlokrakodó



Motor	Cummins
Bruttó teljesítmény	149 kW (200 Le) @ 2.200 rpm
Nettó teljesítmény	41,55 kW (190 Le) @ 2.200 rpm
Üzemi súly	15.200 kg
Szabvány kanál térfogat	2,7 m ³
Szabvány kanál felszakító erő	136 kN
Szabvány ürítési magasság	2.981 mm

842 IV

Homlokrakodó



MOTOR

Emissziós szabvány	Tier 4 interim / Stage IIIB
Gyártmány	Cummins
Bruttó teljesítmény	149 kW (200 Le) @ 2.200 rpm
Nettó teljesítmény	141 kW (190 Le) @ 2.200 rpm
Max nyomaték	929 Nm @ 1.400 rpm
Löktérfogat	6,7 L
Hengerek száma	6
Adagolás	Turbó levegő utóhűtővel

SEBESSÉGVÁLTÓ

Sebességváltó beállítás	előtétengelyes egyszakaszos három elemből álló
nyomatékátalakító	álló
Maximum haladási sebesség előremenet	42,1 km/h
Maximum haladási sebesség hátramenet	26,6 km/h
Sebességfokozatok száma, előremenet	4
Sebességfokozatok száma, hátramenet	3

TENGELYEK

Első differenciálmű típusa	önzáró
Hátsó differenciálmű típusa	önzáró
Tengely oszcilláció	±12°

KORMÁNY

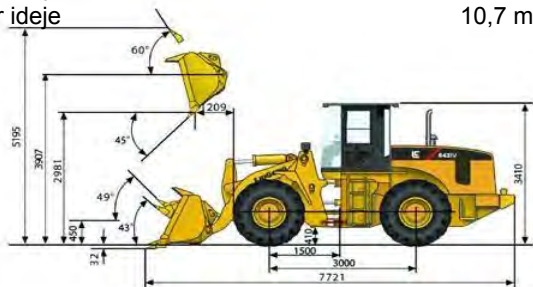
Kormánybeállítás	csuklós
Max.nyomás	17 MPa

FÉKEK

Üzemi fék típusa	teljesen hidraulikus, tárcsás olajhűtéses
Üzemi fék működtetése	hidraulikus automata és manuális,
Rögzítő fék típusa	elektronikusan vezérelt
Rögzítő fék működtetése	hidraulikus

HIDRAULIKA

Fő szivattyú típusa	forgólapátos
Biztosító szelep beállított értéke	20 MPa
Emelés	5,8 mp
Ürítés ideje	1,1 mp
Süllyesztés ideje	3,8 mp
A teljes kör ideje	10,7 mp



RAKODÓKAR TELJESÍTMÉNYE

Billenési terhelés	12.449 kg
Billenési terhelés teljes fordulat	10.816 kg
Kanál felszakító erő	136 kN
Maximális döntési szög ürítéskor legfelső állásban	45°
Ürítési magasság legfelső állásban	2.981 mm
Kinyúlás	1.007 mm
Csuklócsap magassága legfelső állásban	3.907 mm
Maximális ásási mélység	32 mm
Rakodó kanál max. hátradöntési szöge a földön	43°
Rakodó kanál max. hátradöntési szöge hordásnál	49°
Rakodó kanál max. hátradönt. szöge legfelső állásnál	60°

KANÁL

Kanál térfogata	2,7 m ³
-----------------	--------------------

MÉRETEK

Hossz leengedett kanállal	7.721 mm
Abroncsok feletti szélesség	2.479 mm
Tengelytáv	3.000 mm
Nyomtáv	1.950 mm
Hasmagasság	410 mm
Maximális kormányzási szög egy oldalra	40°
Hátsó terepszög	25°
Fordulókör sugara külső keréknél	5.480 mm
Fordulókör sugara a kerék tengelyénél	5.100 mm
Fordulókör sugara a kanál külső élénél	6.029 mm

ABRONCSOK

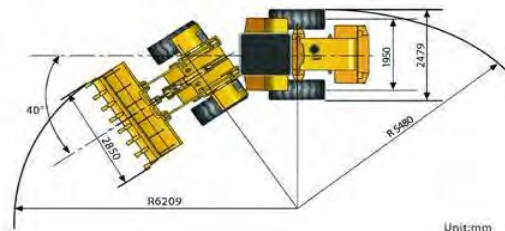
Abroncs méret	20.5 R 25
---------------	-----------

ÜZEMI SÚLY

Üzemi súly	15.200 kg
------------	-----------

ÚRTARTALOM

Üzemanyag tartály	330 L
Motor olaj	17 L
Hűtő rendszer	68 L
Hidraulika tartály	240 L
Sebességváltó és nyomaték átalakító	45 L
Első tengely	36 L
Hátsó tengely	42 L



Best Machinery Kft.
2310 Szigetszentmiklós, Csepeli út 15.
Tel: +36 24 525 920 Fax: + 36 24 525 921
<http://bestmachinery.hu>
info@bestmachinery.hu