



856 IV Homlokrakodó



Motor	Cummins
Bruttó teljesítmény	164 kW (220 Le) @ 2.200 rpm
Nettó teljesítmény	155,8 kW (209 Le) @ 2.200 rpm
Üzemi súly	18.200 kg
Szabvány kanál térfogat	3,3 m ³
Szabvány kanál felszakító erő	164 kN
Szabvány ürítési magasság	3.101 mm

856 IV

Homlokrakodó



MOTOR

Emissziós szabvány	Tier 4 interim / Stage IIIB
Gyártmány	Cummins
Bruttó teljesítmény	164 kW (220 Le) @ 2.200 rpm
Nettó teljesítmény	155,8 kW (209 Le) @ 2.200 rpm
Max nyomaték	949 Nm @ 1.500 rpm
Löktérfogat	6,7 L
Hengerek száma	6
Adagolás	Turbó levegő utóhűtővel

SEBESSÉGVÁLTÓ

Sebességváltó beállítás	előtéttengelyes egyszakaszos három elemből
nyomatékátalakító	álló
Maximum haladási sebesség előremenet	38,5 km/h
Maximum haladási sebesség hátramenet	24 km/h
Sebességfokozatok száma, előremenet	4
Sebességfokozatok száma, hátramenet	3

TENGELYEK

Első differenciálmű típusa	önzáró
Hátsó differenciálmű típusa	önzáró
Tengely oszcilláció	±12°

KORMÁNY

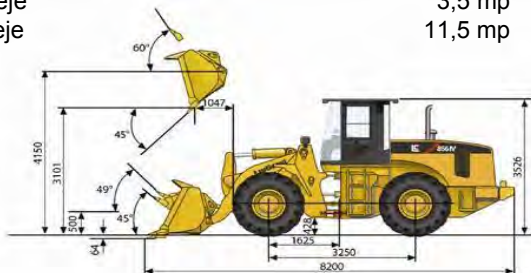
Kormánybeállítás	csuklós
Max.nyomás	17 MPa

FÉKEK

Üzemi fék típusa	olajhűtéses, többletárcsás
Üzemi fék működtetése	hidraulikus automata és manuális,
Rögzítő fék típusa	elektronikusan vezérelt.
Rögzítő fék működtetése	rugós, hidraulikus felengedés

HIDRAULIKA

Fő szivattyú típusa	forgólapátos
Biztosító szelep beállított értéke	20 MPa
Emelés	6,5 mp
Ürités ideje	1,5 mp
Süllyesztés ideje	3,5 mp
A teljes kör ideje	11,5 mp



RAKODÓKAR TELJESÍTMÉNYE

Billenési terhelés	14.082 kg
Billenési terhelés teljes fordulat	12.347 kg
Kanál felszakító erő	164 kN
Maximális döntési szög üritéskor legfelső állásban	45°
Üritési magasság legfelső állásban	3.101 mm
Kinyúlás	1.047 mm
Csuklócsap magassága legfelső állásban	4.150 mm
Maximális ásási mélység	64 mm
Rakodó kanál max. hátradöntési szöge a földön	45°
Rakodó kanál max. hátradöntési szöge hordásnál	49°
Rakodó kanál max. hátradönt. szöge legfelső állásnál	60°

KANÁL

Kanál térfogata	3,3 m ³
-----------------	--------------------

MÉRETEK

Hossz leengedett kanállal	8.280 mm
Abroncok feletti szélesség	2.750 mm
Tengelytáv	3.250 mm
Nyomtáv	2.150 mm
Hasmagasság	428 mm
Maximális kormányzási szög egy oldalra	38°
Hátsó terepszög	25°
Fordulókör sugara külső keréknél	6.094 mm
Fordulókör sugara a kerék tengelyénél	5.794 mm
Fordulókör sugara a kanál külső élénél	6.780 mm

ABRONCSOK

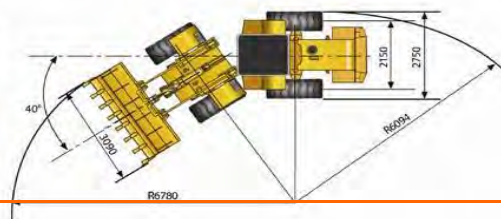
Abroncok méret	23.5 R 25
----------------	-----------

ÜZEMI SÚLY

Üzemi súly	18.200 kg
------------	-----------

ÚRTARTALOM

Üzemanyag tartály	370 L
Motor olaj	17 L
Hűtő rendszer	71 L
Hidraulika tartály	245 L
Sebességváltó és nyomaték átalakító	45 L
Tengelyek	34 L



Best Machinery Kft.
2310 Szigetszentmiklós, Csepeli út 15.
Tel.: +36 24 525 920 Fax: +36 24 525 921
<http://bestmachinery.hu>
info@bestmachinery.hu