



# 930E Kotrógép



<b>Motor</b>	Cummins
<b>Bruttó teljesítmény</b>	169 kW (227 Le) @ 1.900 rpm
<b>Nettó teljesítmény</b>	147 kW (197 Le) @ 1.900 rpm
<b>Maximális ásási mélység</b>	7.300 mm
<b>Szabvány kanál térfogat</b>	1,4 m <sup>3</sup>
<b>Üzemi súly</b>	31.300 kg

# 930E Kotrógép



## Motor

Kipufogógáz szabályozás	Tier 4i / Stage III B
Gyártmány	Cummins
Bruttó teljesítmény	169 kW (227 Le) @ 1.900 rpm
Nettó teljesítmény	147 kW (197 Le) @ 1.900 rpm
Max. forgatónyomaték	952 Nm @ 1.400 rpm
Hengerek száma	6
Lökettérfogat	6,7 L

## Lánctalp

Maximális haladási sebesség	5,5 km/h
Kapaszkodóképesség	70%
Vonóerő	255 kN

## Alváz

Talp szélesség	600 mm
Talpak száma oldalanként	48
Felső görgők száma oldalanként	9
Alsó görgők száma oldalanként	2

## Hidraulika

Fő szivattyú szállítási teljesítmény	532 L/min
Nyomás (fő)	34,3 MPa
Nyomás (időlegesen – Boost)	37,3 MPa
Pilot szivattyú szállítási teljesítmény	20 L/min

## Elfordulási rendszer

Fordulatszám	11 rpm
--------------	--------

## Kanálszár

Kanálszár hossza	3.050 mm
Kanálszár ásási ereje, normal, ISO	137 kN
Kanálszár ásási ereje, fokozott, ISO	149 kN

## Üzemeltetés

Maximális ásási mélység	7.300 mm
Kinyúlás talajszinten	10.453 mm
8 szint mélység mérete	7.096 mm
Maximális bevágási magasság	10.240 mm
Üritési magasság	7.265 mm
Maximális függőleges bevágási mélység	6.216 mm

## Kanál

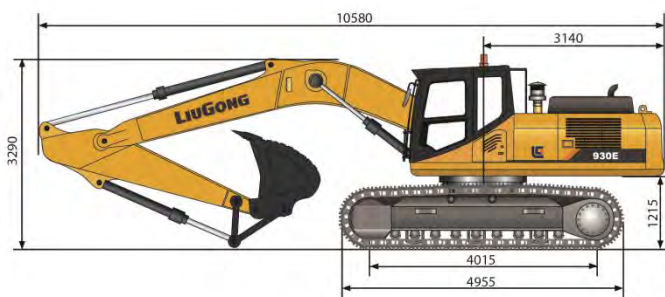
Szabvány rakott kanál térfogat (ajánlott)	1,4 m <sup>3</sup>
Minimális rakott kanál térfogat Opció	1,2 m <sup>3</sup>
Maximális rakott kanál térfogat Opció	1,6 m <sup>3</sup>
Kanál felszakító erő, normal, ISO	186 kN
Kanál felszakító erő, fokozott, ISO	203 kN

## Ürtartalom

Üzemanyag tartály	520 L
Motor olaj	26 L
Hűtő rendszer	40 L
Hidraulika tartály	195 L
Teljes hidraulika rendszer	360 L

		Kanál: SAE 1,4m <sup>3</sup> , 1.400 kg		Gém: 6.200 mm		Kanálszár: 3.050 mm		Talp: 600 mm					
Emelési pont magasság		3m		4m		5m		6m		7m		8m	
		7 m	kg								※4.670	※4.670	
6 m	kg									※5.900	※5.900		
5 m	kg							※6.450	※6.450	※6.260	※6.260	※5.080	※5.080
4 m	kg					※8.090	※8.090	※7.310	※7.310	※6.810	※6.810	※6.490	5.720
3 m	kg	※17.050	※17.050	※12.100	※12.100	※9.710	※9.710	※8.330	※8.330	※7.460	7.000	※6.900	5.570
2 m	kg	※21.980	※21.980	※14.770	※14.770	※11.320	※11.320	※9.370	8.690	※8.150	6.770	7.340	5.420
1 m	kg	※24.620	※24.620	※16.780	※16.780	※12.690	11.200	※10.300	8.380	8.790	6.560	7.270	5.280
0	kg	※25.460	※25.460	※17.960	15.740	※13.660	10.850	11.020	8.130	8.860	6.390	7.150	5.170
-1 m	kg	※25.340	※25.340	※18.410	15.510	※14.190	10.640	11.230	7.970	8.740	6.270	7.070	5.170
-2 m	kg	※24.570	※24.570	※18.260	15.450	※14.260	10.550	11.140	7.890	8.680	6.220		
-3 m	kg	※23.180	※23.180	※17.540	15.510	※13.860	10.570	11.150	7.900	8.700	6.240		
-4 m	kg	※21.040	※21.040	※16.160	15.690	※12.860	10.680	※10.390	8.000				
-5 m	kg	※17.830	※17.830	※13.850	※13.850	※10.950	10.930						

1. ※jelöltek terhelése inkább a hidraulikus teljesítménytől függ.  
2. A fenti névleges terhelések megfelelnek az ISO 10567 hidraulikus kotrógép emelőerő minősítési szabványának. Nem haladhatja meg a 87%-os hidraulikus emelőerőt vagy 75%-os üritési terhelést  
3. Kanál emelő horognál.



Unit: mm

## Best Machinery Kft.

2310 Szigetszentmiklós, Csepeli út 15.

Tel: +36 24 525 920

Fax: +36 24 525 921

<http://bestmachinery.hu> - [info@bestmachinery.hu](mailto:info@bestmachinery.hu)

A műszaki adatok és a kivitelezés előzetes értesítés nélkül változhatnak. A képen látható berendezés opciós felszereltséget is tartalmazhat.